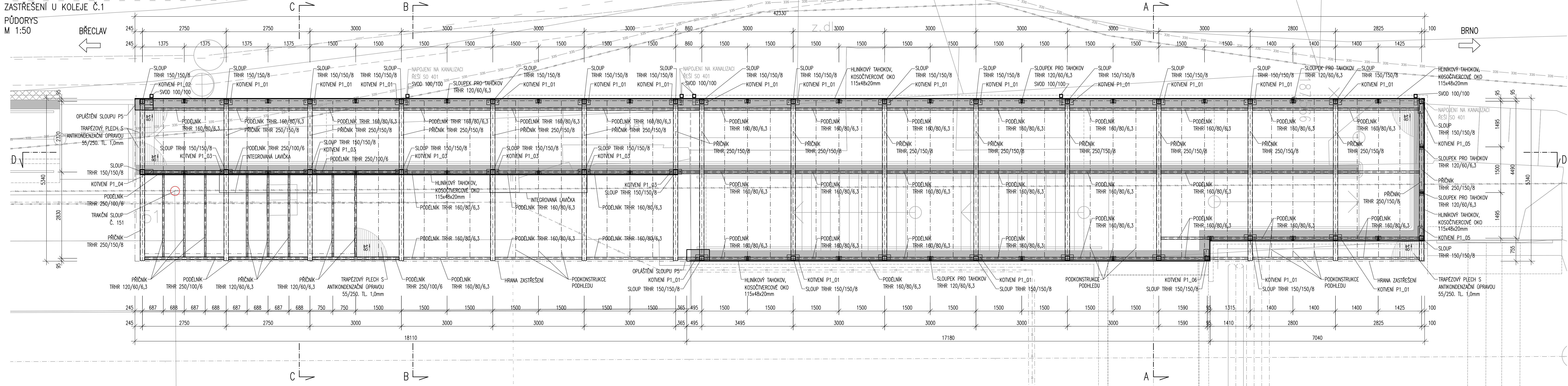


ZŘÍZENÍ BEZBARIÉROVÉHO PŘÍSTUPU NA NÁSTUPIŠTĚ V ZASTÁVCE ŽABČICE
SO 500 – ZASTÁVKA ŽABČICE, ZASTŘEŠENÍ BEZBARIÉROVÝCH PŘÍSTUPŮ

ZASTŘEŠENÍ U KOLEJE Č.1

PŮDORYS
M 1:50



D.2.2.2

Generální projektant:



PRODIN A.S.
JIRÁSKOVA 169
530 02 PARDUBICE
DIČ: CZ25292161
IČO: 25292161
WWW.PRODIN.CZ

Zpracovatel dílčí části dokumentace:

Vypracoval: Ing. arch. M. Mičková	Zodp. projektant: Ing. Petr Burda	Kontroloval: Ing. Radek Křupka
Kraj: Jihomoravský	Traťový úsek/Obec: Žabčice	
Investor Správa železnic, stavební správa východ		



PRODIN A.S.
JIRÁSKOVA 169
530 02 PARDUBICE
DIČ: CZ25292161
IČO: 25292161

Zřízení bezbariérového přístupu
na nástupiště v zastávce Žabčice

SO 500 Zastávka Žabčice – zastřešení bezbariérových přístupů

Obsah výkresu:
PŮDORYS – ZASTŘEŠENÍ U KOLEJE Č.1

Formát: 6x A4	Č. kopie
Datum: 1/2021	
Účel: DUSP + PDPS	Č. přílohy 2.1
Č. zakázky: 3110-19-086	
Změna:	
Měřítko: 1:50	
Část dokumentace: D.2.2.2	